

# PROJET D'ACQUISITION DE CONNAISSANCES SUR LES EAUX SOUTERRAINES

## COMMUNAUTÉ MÉTROPOLITAINE DE MONTRÉAL ET LES ENVIRONS



Chercheuse principale

Marie Larocque, volet hydrogéologie

Co-chercheurs

Violaine Ponsin, volet géochimie

Daniele Pinti, volet datation

Emmanuel Dubois, volet hydrogéologie

Agents de recherche

Jonathan Chabot-Grégoire

Marjolaine Roux



Septembre 2024 à mars 2028



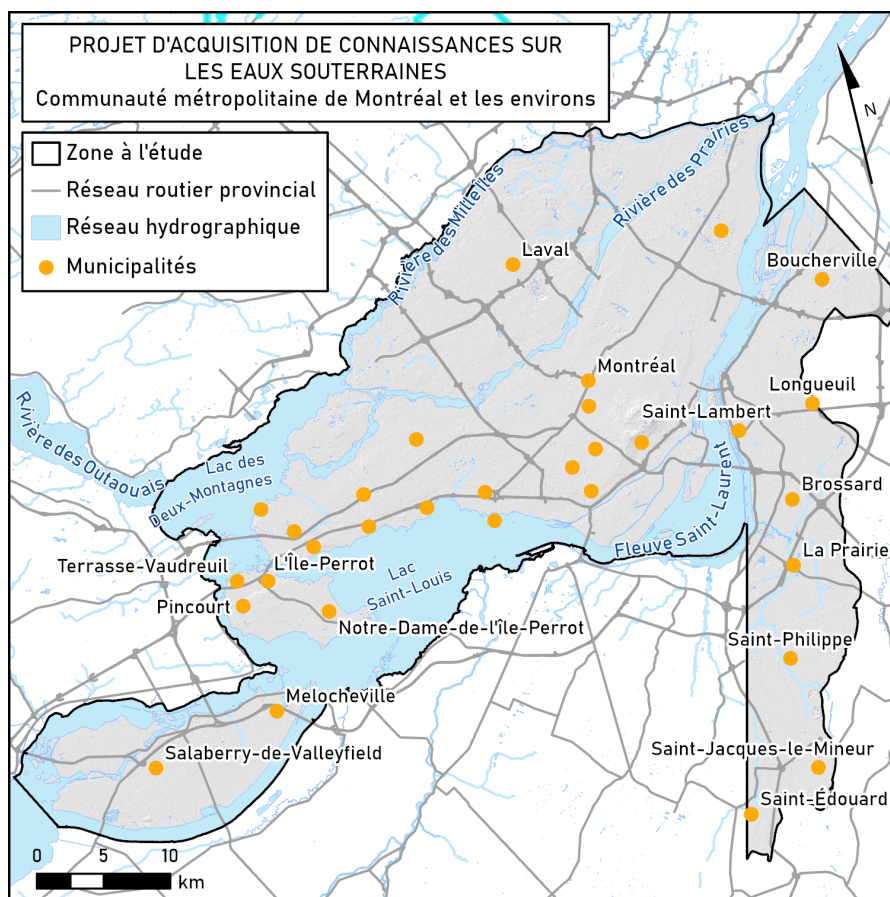
Agglomération de Montréal, Longueuil, ainsi que les municipalités régionales de comté (MRC) de Laval, Roussillon, Beauharnois-Salaberry, Vaudreuil-Soulanges et Les Jardins-de-Napierville



1,3M\$ financé par le Ministère de l'Environnement, de la Lutte contre les changements climatiques, de la Faune et des Parcs



Les résultats seront accessibles via Données Québec



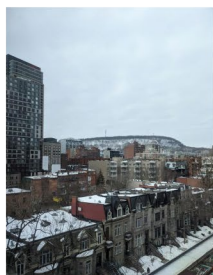
## CONTEXTE

Le Projet d'acquisition de connaissances sur les eaux souterraines de la Communauté Métropolitaine de Montréal et les environs (PACES – CMM) réalisé par l'équipe de la chaire de recherche sur l'eau et la conservation du territoire de la Pr. Marie Larocque à l'UQAM a pour but de procéder à l'acquisition de connaissances sur les eaux souterraines dans la grande région de Montréal, région non couverte par les précédents PACES. Les partenaires régionaux de ce projet financé par le MELCCFP sont les municipalités, les organismes de bassin versant et la CMM. La zone à l'étude comprend l'agglomération de Montréal, Longueuil, ainsi que les municipalités régionales de comté (MRC) de Laval, Roussillon, Beauharnois-Salaberry, Vaudreuil-Soulanges et Les Jardins-de-Napierville. Réalisé sur un territoire où habitent 3,19 millions d'habitants, la zone à l'étude (1663 km<sup>2</sup>) regroupe des secteurs très urbanisés, des banlieues et des zones agricoles.

## OBJECTIFS

Pour en savoir plus : [www.chaire-eau.uqam.ca](http://www.chaire-eau.uqam.ca)

- 1 Comprendre la nature des formations aquifères;
- 2 Connaître l'origine et les directions d'écoulement de l'eau souterraine;
- 3 Décrire la qualité de l'eau souterraine;
- 4 Quantifier le bilan hydrique de l'aquifère et les volumes d'eau souterraine;
- 5 Déterminer la vulnérabilité de l'eau souterraine aux activités humaines.



### PHASE I

Septembre 2024 à février 2026 :  
État des connaissances actuelles  
par la collecte et la synthèse  
des données existantes.

### PHASE II

Mars 2026 à février 2027 :  
Réalisation des travaux de  
terrain pour l'obtention de  
données supplémentaires.

### PHASE III

Mars 2027 à mars 2028 :  
Analyse et synthèse des résultats  
et transfert des connaissances  
aux gestionnaires de la ressource.

Environnement,  
Lutte contre  
les changements  
climatiques,  
Faunes et Parcs

Québec



Communauté  
métropolitaine  
de Montréal

UQAM



Chaire de recherche  
Eau et conservation  
du territoire